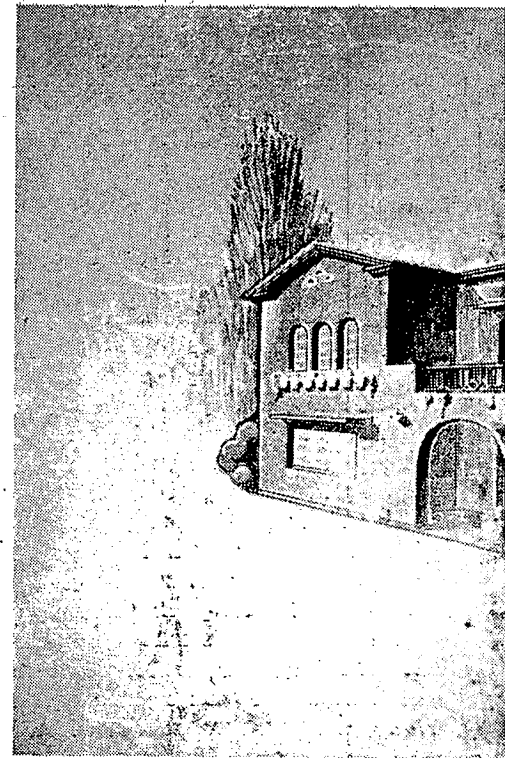
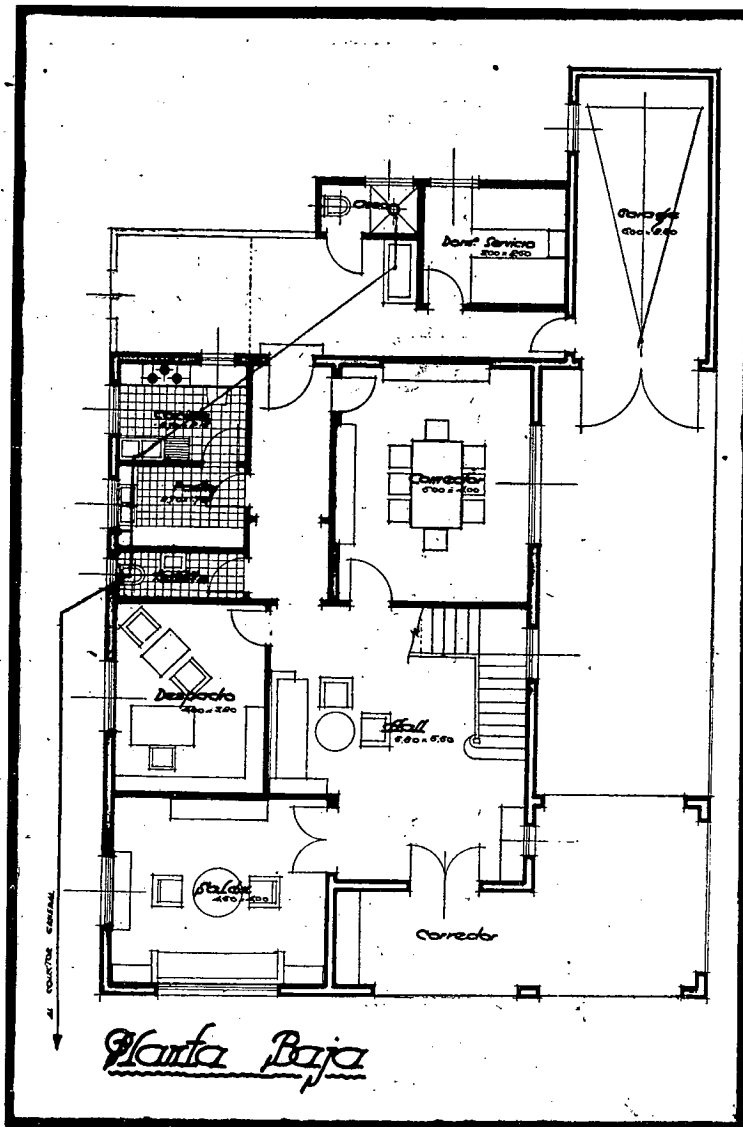


Presentamos a los lectores de SIC el proyecto de una quinta que Don Manuel Rincón construirá próximamente en la urbanización San Bernardino. Debemos a la amabilidad del propietario el permiso excepcional de publicarlo en nuestras páginas.

La quinta consta de dos plantas. En la planta baja se ha instalado en primer término un corredor o porche de entrada, que avanzando en su parte lateral abarca un pasadizo para los carros, permitiendo entrar en el edificio por zona cubierta.



El hall de recibo mide 5,80 x 5,50 m. so alto. En la planta baja se instala, asimismo, un salón de 4,50 x 4 m.: un despacho y un dormitorio, que tienen entrada directa.

En la parte posterior y en esta misma planta se encuentran la cocina y el pantry, comunicadas con el salón. En la parte anterior están ubicados el dormitorio del servicio y el dormitorio de los señores. Los aposentos últimos tienen comunicación directa con el salón.

En la planta superior se instalan cinco dormitorios y un baño. Todas estas dependencias tienen entrada directa por medio de una escalera.

Sobre el corredor de la planta baja se instala una escalera que conduce a la planta superior.

El adjunto grabado da una idea de la decoración general del edificio, clásicas y simples.

# Página de la Vivienda

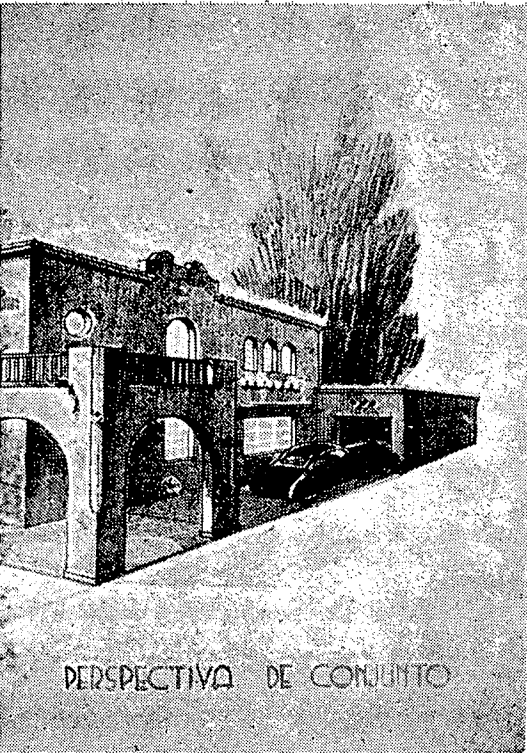
por

Miguel Salvador

Ibarras a Maturín, 21.

Tel. 4364.

Caracas.



PERSPECTIVA DE CONJUNTO

de él arranca la escalera que da acceso al piso primero, como puede apreciarse en los planos adjuntos. Este espacio incluye un comedor de 5 x 4 m. Hay un hall de recibo.

En esta planta se instalan un cuarto de toilette para el comedor, y un patio de servicio, en el que se ubica el cuarto de aseo correspondiente. Todos estos espacios dan acceso al garage.

Hay tres dormitorios y un cuarto de baño, teniendo todo acceso a un pequeño vestíbulo al desembarco de la planta.

Se instala una terraza larga de ocho metros. La distribución que apuntamos y de las líneas muestra una perfecta armonía.

