

Página de la Vivienda

por

Miguel Salvador

De la Sociedad de Construcciones "S. A. C."

Ibarras a Maturín, 29-2

Telef. 98624.

Caracas

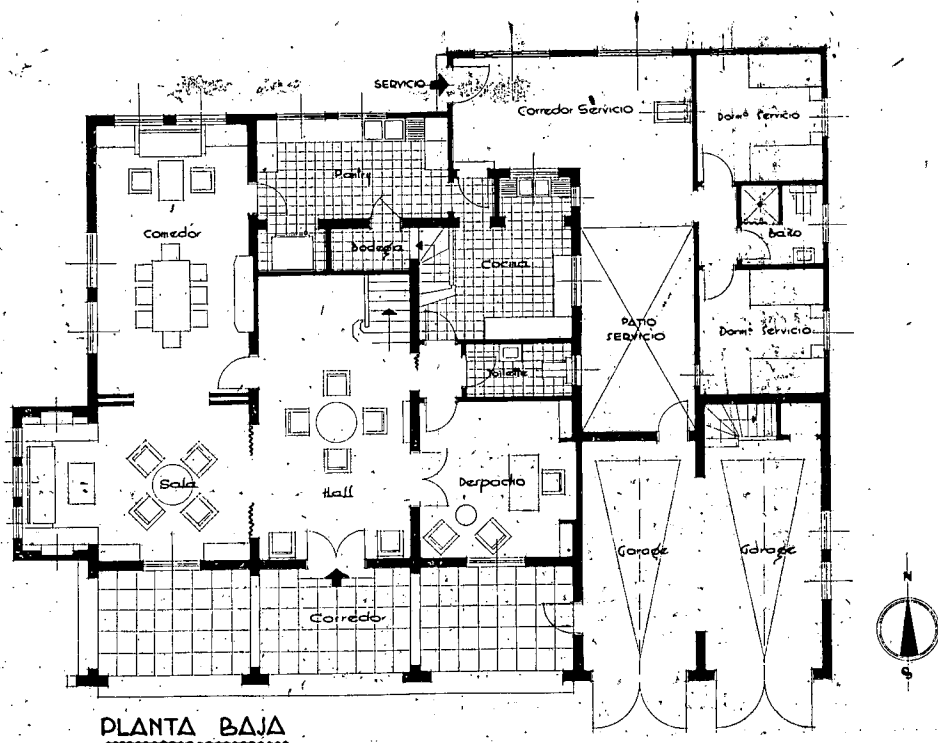


Presentamos el proyecto de un chalet de estilo vasco que se construirá próximamente en los terrenos del Country Club.

La construcción se realizará en piedra caliza rústica en los encercados de huecos exteriores; aleros y motivos de madera vista. Los paramentos irán enlucidos a la tirollesa.

Distribución: En su planta baja dispone de un amplio corredor que abarca las tres crujías principales, teniendo aproxi-

madamente una longitud de doce metros y medio por tres de fondo. Por su parte central da acceso al gran hall de recibo, que mide 7,50 x 4 mt. De este hall arranca una amplia escalera, que sirve de acceso principal al piso superior: en el segundo tramo de esta escalera recibe la de servicio. Este hall comunica por su parte izquierda con la sala, que mide 6 x 4 mtr., y con el comedor de 7,20 x 4 mtr. En la parte derecha se emplaza el despacho, un pequeño cuarto de toilette y contiguo a éste, la co-



PLANTA BAJA

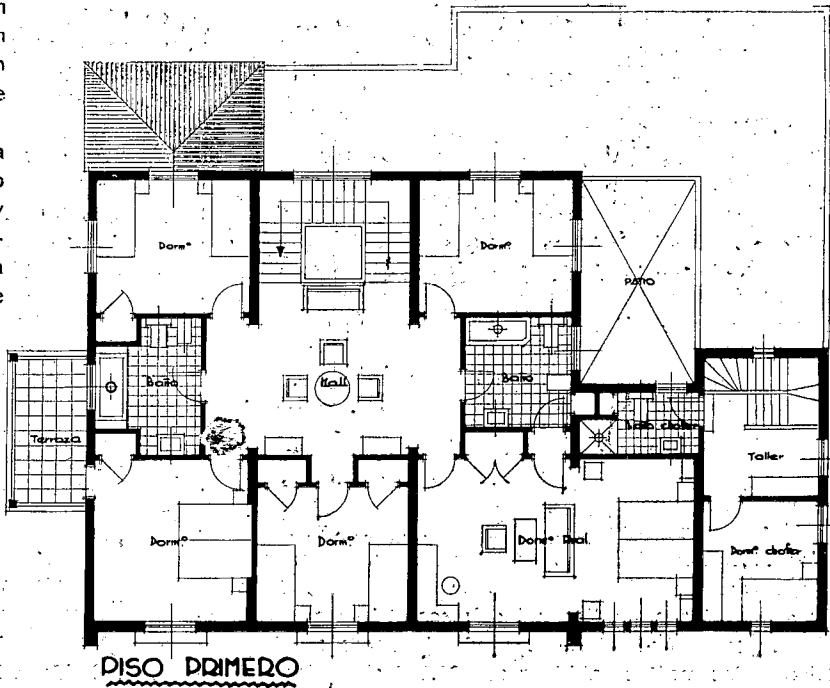
cina, que a su vez comunica con su respectivo pantry.

Se dispone de garage para dos carros en la parte Este del edificio; sobre el cual, en un segundo piso, se instala la habitación del chofer con su aseo y pequeño taller de reparaciones.

En la parte norte del edificio se sitúa la entrada de servicio, que da a un amplio corredor, utilizable para bodega, plancha y comedor de servicio. Contiguo a este corredor, dos dormitorios de servicio para dos camas cada uno, con un baño entre ambos.

Piso superior. La escalera desembarca en un amplio hall de 6,75 x 4 m. del cual se comunica directamente con todas las habitaciones principales. Dispone de cinco dormitorios, todos con sus respectivos armarios empotrados: dos cuartos de baño completos y una pequeña terraza cubierta en el frente oeste.

La escalera principal asciende hasta el desván, que en su parte central es utilizable como solana, aprovechando la mayor altura de la cubierta.



PISO PRIMERO